

1. Material



Abbildung 1 - Material

Für die Verblisterung des Q-Clear 28 benötigen sie den Q-Clear 28 Blister, die dazugehörige Siegelfolie und einen Soft-Roller. Der Hartplastikroller ist nicht geeignet für diese Blisterlinie, da dieser zu hart ist.

2. Peel 1

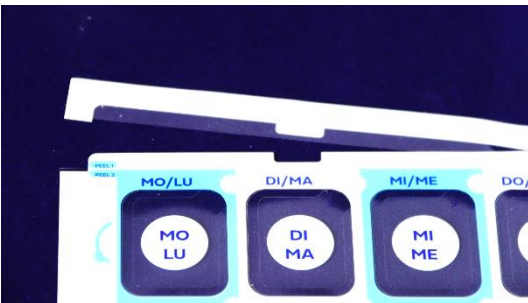


Abbildung 2 - Peel 1

Am linken oberen Eck der Siegelfolie, sehen Sie zwei kleine Pfeile mit der Bezeichnung Peel 1 und Peel 2. Lösen sie als erstes vorsichtig den oberen Rand oberhalb von Peel 1.

Peel 2 wird vorerst noch nicht entfernt.

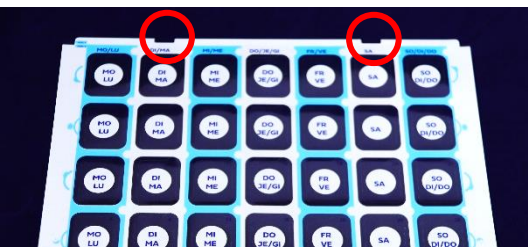


Abbildung 3 - Peel 1 Abgelöst

Nachdem der obere Rand abgelöst wurde, erkennen sie die Einbuchtungen, welche später für das Platzieren der Siegelfolie auf dem Blister behilflich sein wird.

3. Blister

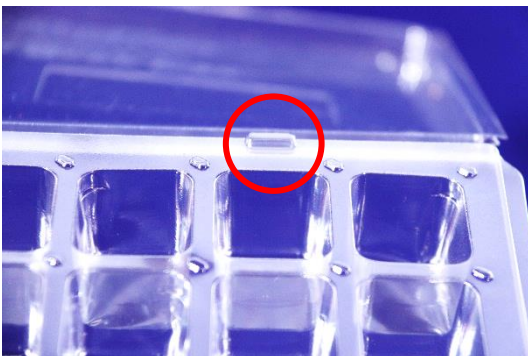


Abbildung 4 - Blister mit Erhebung

Am Blister finden sie links und rechts oben zwei kleine Erhebungen. Diese passen perfekt in die zwei Ausschnitte, der Siegelfolie. (Abbildung 3)



Abbildung 5 - Siegelfolienausschnitt an Erhebung am Blister

Richten sie die Siegelfolie so aus, dass die Erhebungen in die Einbuchtungen passen.



Abbildung 6 - Rand andrücken

Wenn beide Ausschnitte der Siegelfolie richtig an den Erhebungen des Blisters platziert wurden, drücken sie den oberen Rand, vorsichtig an.

4. Peel 2

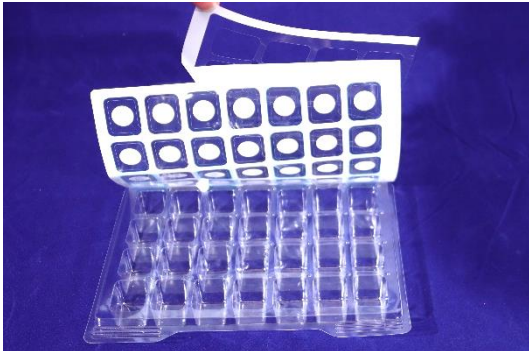


Abbildung 7 - Peel 2 wird abgezogen

Als nächstes ziehen sie vorsichtig beim Pfeil Peel 2 (Auf Abbildung 2 sichtbar) den Rest der Siegelfolie ab.

Halten Sie die Siegelfolie straff und senkrecht nach oben und achten sie das keine Laschen umgeknickt sind



Abbildung 8 - Siegelfolie ankleben

Halten sie die Siegelfolie oben mittig oder oben an den Ecken und senken sie die Siegelfolie langsam, vom bereits klebenden Rand her, nach unten, um den Blister zu versiegeln.

5. Rollen



Abbildung 9 - Rollen

Rollen sie mit dem **Soft-Roller** in die mit dem Pfeil markierte Richtung. In Richtung, welche die Laschen zeigen, auf Abbildung 9.



Abbildung 10 - falsch gerollt

Wird in die falsche Richtung gerollt, gegen die Richtung der Laschen, kann es dazu führen, dass die Laschen sich öffnen oder sogar ganz ablösen wie auf Abbildung 10.